



**Jagardener**  
cleaning systems

**Nabídka služeb pro  
řeznictví  
a  
masokombináty**

# Služby

**Čištění chladicího  
nábytku a  
chladicího boxu**



**Fluatace  
a čištění  
podlah**



**Čištění strojů  
a dopravníků**



**Vyšetření na stěry z výrobního prostředí  
a kontroly účinnosti dezinfekce**



# Základní informace o nabídce:

Všechny 4 služby zrealizujeme během 1 noční směny. Služby provádí 6 proškolených zaměstnanců. Tým se skládá z elektrikáře a spolupracovníků, kteří mají bohaté zkušenosti se sanitací potravinářských provozů. Po skončení sanitace je předán podrobný protokol, který obsahuje foto před a po čištění, bezpečnostní listy od veškeré aplikované chemie, zkušební protokol a popis postupu sanitace.



## Výhody balíčku:

- rychlost provedení
- úspora elektrické energie (čištění chladícího a mrazícího nábytku výrazně snižuje energetickou náročnost)
- viditelné zlepšení čistoty
- dokumentaci pro případnou hygienickou kontrolu

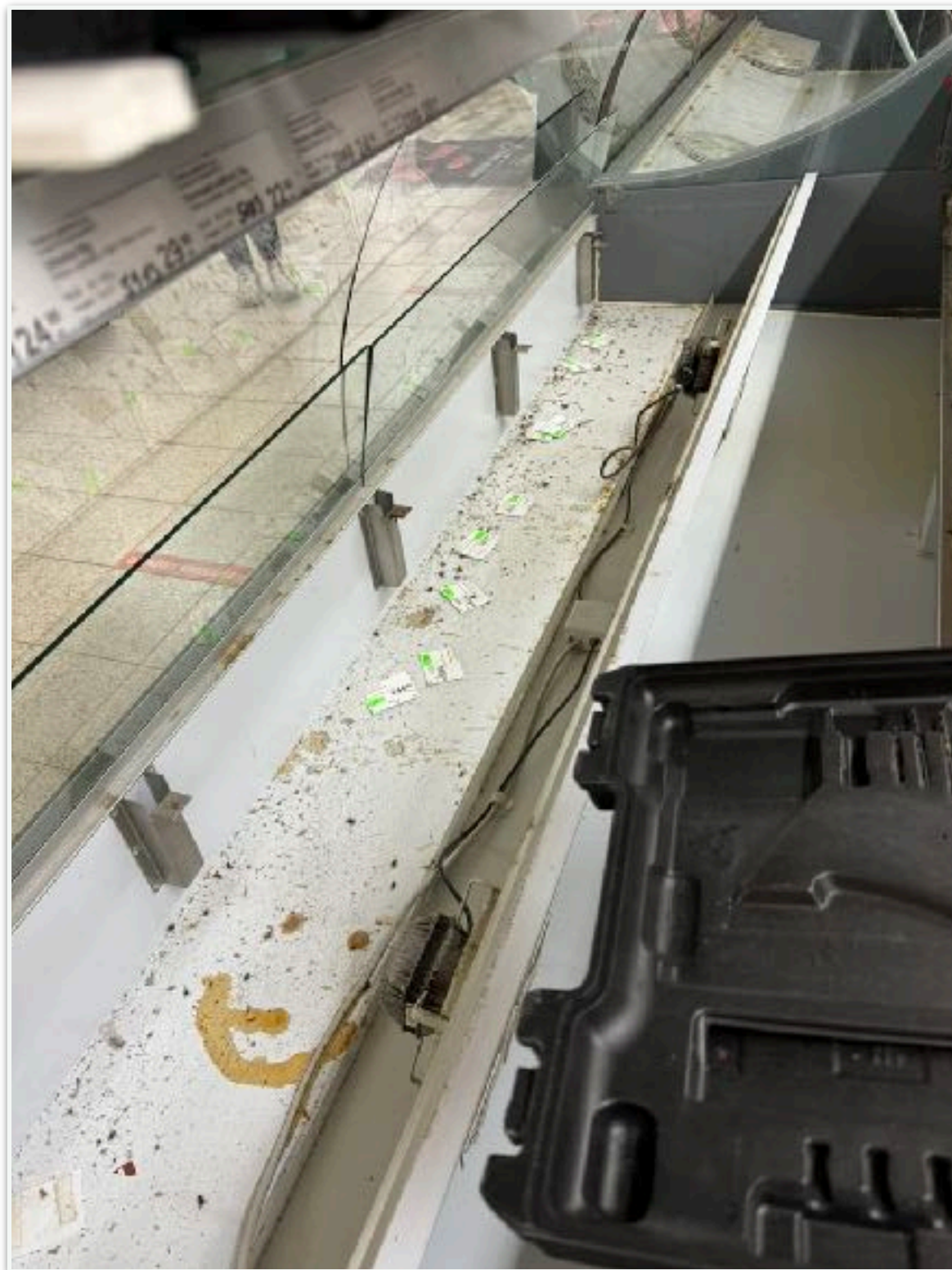
## Čištění strojů a dopravníků



Čištění stroje pro masokombinát a řeznictví probíhá suchou a mokrou cestou. Na stroj se aplikuje chemie pro potravinářský průmysl a za pomoci vysokotlakého čističe a páry se stroj kompletně vyčistí a odmastí. Citlivá místa se zajišťují folií, aby nedošlo k porušení stroje.



## Čištění chladícího nábytku a chladícího boxu



**PŘED**



**PO**

**Mytí chladícího nábytku** probíhá mokrou i suchou cestou za použití chemie schválené pro potravinářský průmysl.

**Pro mytí nábytku se využívá:** vysavač, parní čistič, rotační čistič, vysokotlaký čistič a běžné úklidové prostředky. Při sanitaci se provádí i kontrola zařízení a případná výměna spotřebních dílů (například ventilátorů).

**Mytí chladících boxů** probíhá mokrou cestou za použití chemie schválené pro potravinářský průmysl. Pro mytí stropu, stěn a podlahy se využívá vysokotlaký čistič s teplou vodou. Před použitím vysokotlakého čističe se podlaha předpřipraví kotoučovým čističem tak, aby se odstranila zašlapaná špína. Před aplikací se musí utěsnit veškerá elektrotechnika, aby nedošlo při kontaktu s vodou k jejímu znehodnocení. Veškeré spáry a rohy se musí dočistit kartáčem, který odstraní zbytky špíny. Po dokončení mytí se všechna voda odsaje z místnosti a prostor tak zůstává naprosto suchý a připraven k použití.

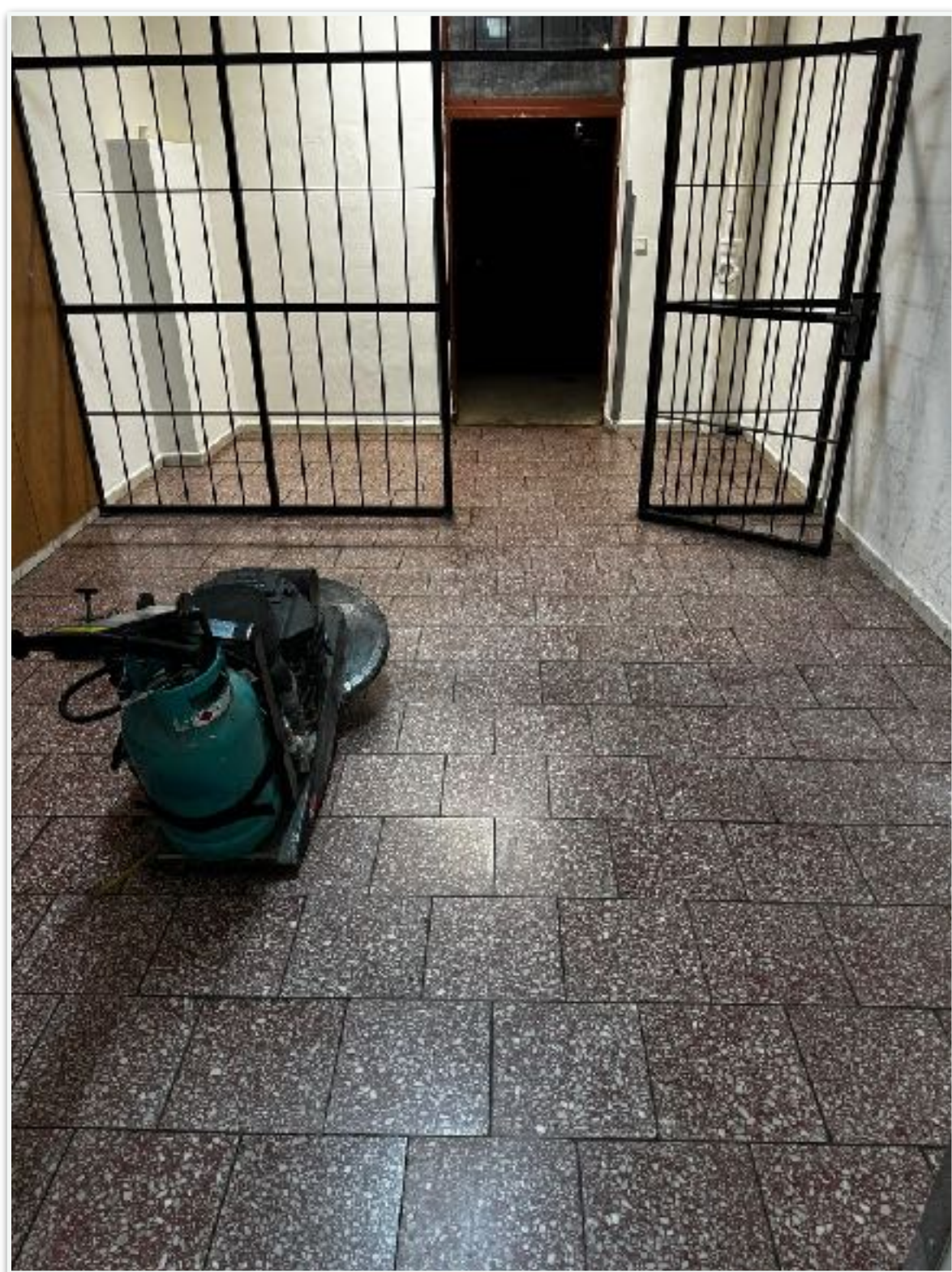
## Fluatace a čištění podlah



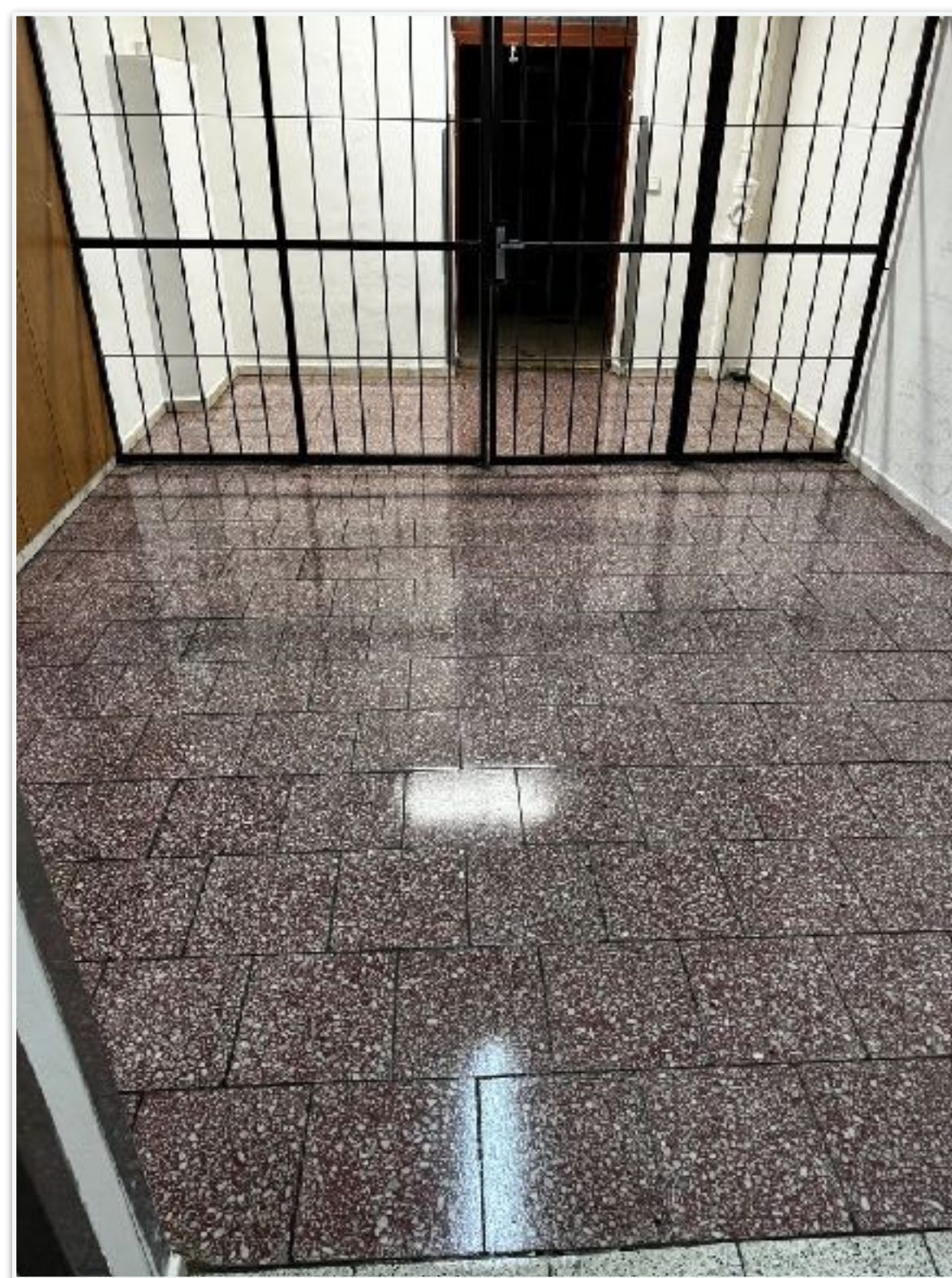
Provádíme ošetření nových i stávajících betonových podlah. Srovnání povrchu, vybroušení, nanesení prostředků pro zhutnění a vytvrzení (zneprašnění) a konečná ochrana povrchu speciálními prostředky.

Povrch betonu získá exkluzivní lesklý nebo matný vzhled odolný proti chemickému i mechanickému poškození.

**Povrch je lehce omyvatelný.**



**PŘED**



**PO**



## Vyšetření na stěry z výrobního prostředí a kontroly účinnosti dezinfekce



Ve spolupráci s laboratoří č. 1129 „Laboratoře SVÚ Jihlava“ provádíme vyšetření stěrů z výrobního prostředí a účinnosti dezinfekce.

Na základě námi provedených odběrů vypracuje laboratoř zkušební protokol, který bude součástí zprávy o výrobním prostředí. **Tato zpráva může být předložena při hygienické kontrole.**

Vzorky se odebírají z povrchu a lze určit místo stěru.



Státní  
veterinární  
ústav  
Jihlava



Reference:







KONTAKT



PREZENTACE

**Oldřich Svoboda**

**M:** +420 776 666 695

**E:** svoboda@jagardener.cz

**W:** www.jagardener.cz

**Jagardener s.r.o.**

**IČO:** 19116055

**DIČ:** CZ19116055

17. listopadu 15/845

Znojmo 669 02



**WEB**